



## РАСПОРЯЖЕНИЕ

г. Якутск

## ДЬАҤАЛ

Дьокуускай к.

от 03 марта 2017 г. № 259-р

**Об утверждении проекта планировки территории и межевания территории линейного объекта «Строительство ВЛ 220 кВ Нерюнгринская ГРЭС-Нижний Куранах-Томмот-Майя с ПС 220 кВ Томмот и ПС 220 кВ Майя», вторая очередь строительства «ВЛ 220 кВ Нижний Куранах-Томмот-Майя с ПС 220 кВ Томмот и ПС 220 кВ Майя»**

В целях обеспечения устойчивого развития территорий муниципальных образований Республики Саха (Якутия) и установления границ земельных участков для размещения линейных объектов регионального значения, в соответствии с частью 14 статьи 45 Градостроительного кодекса Российской Федерации:

1. Утвердить проект планировки территории и межевания территории, предназначенной для размещения линейного объекта «Строительство ВЛ 220 кВ Нерюнгринская ГРЭС-Нижний Куранах-Томмот-Майя с ПС 220 кВ Томмот и ПС 220 кВ Майя», вторая очередь строительства «ВЛ 220 кВ Нижний Куранах-Томмот-Майя с ПС 220 кВ Томмот и ПС 220 кВ Майя» (далее – линейный объект) на территории муниципальных образований «Алданский район», «Хангаласский улус», «Мегино-Кангаласский улус» Республики Саха (Якутия), в соответствии с приложением к настоящему распоряжению.

2. Министерству архитектуры и строительного комплекса Республики Саха (Якутия) (Кузакова В.А.) направить в администрации муниципальных образований «Алданский район», «Хангаласский улус», «Мегино-Кангаласский улус» Республики Саха (Якутия) документацию по планировке территории и межеванию территории линейного объекта в течение 7 дней со дня принятия настоящего распоряжения.

3. Рекомендовать администрациям муниципальных образований «Алданский район», «Хангаласский улус», «Мегино-Кангаласский улус»

обеспечить опубликование документации проекта планировки территории и межевания территории, предназначенной для размещения линейного объекта в порядке, установленном для официального опубликования муниципальных правовых актов, иной официальной информации, и размещение информации о такой документации на официальном сайте муниципального образования в сети Интернет.

4. Контроль исполнения настоящего распоряжения возложить на заместителя Председателя Правительства Республики Саха (Якутия) Никифорова И.Г.

Председатель Правительства  
Республики Саха (Якутия)



Е. ЧЕКИН



УТВЕРЖДЕН

в соответствии с распоряжением Правительства  
Республики Саха (Якутия)  
от 03 марта 2017 г. № 259-р

## **ПРОЕКТ**

**планировки территории и межевания территории,  
предназначенной для размещения линейного объекта  
«Строительство ВЛ 220 кВ Нерюнгринская ГРЭС-Нижний  
Куранах-Томмот-Майя с ПС 220 кВ Томмот и ПС 220 кВ  
Майя», вторая очередь строительства «ВЛ 220 кВ Нижний  
Куранах-Томмот-Майя с ПС 220 кВ Томмот и ПС 220 кВ Майя»**



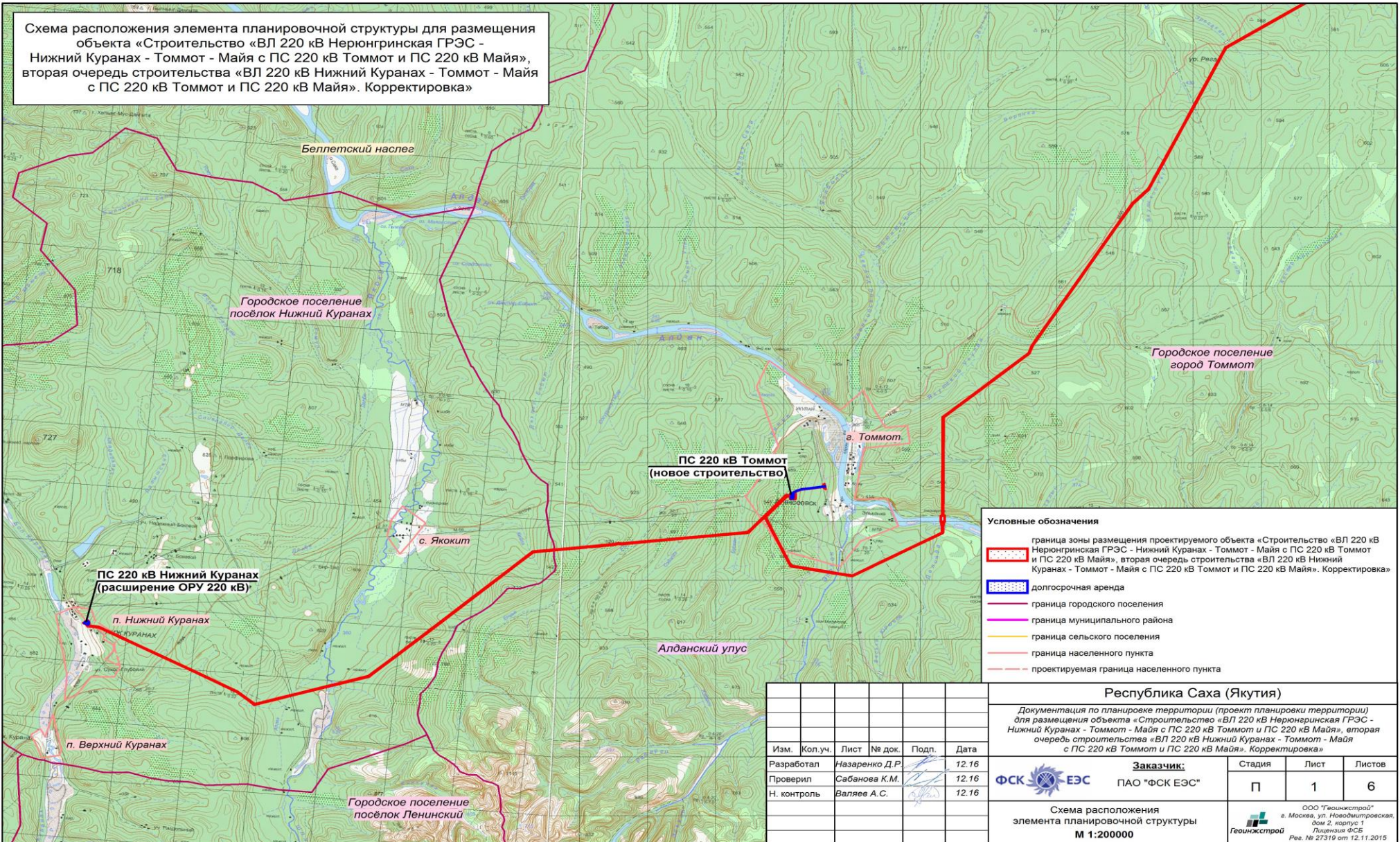


Схема расположения элемента планировочной структуры для размещения объекта «Строительство «ВЛ 220 кВ Нерюнгринская ГРЭС - Нижний Куранах - Томмот - Майя с ПС 220 кВ Томмот и ПС 220 кВ Майя», вторая очередь строительства «ВЛ 220 кВ Нижний Куранах - Томмот - Майя с ПС 220 кВ Томмот и ПС 220 кВ Майя». Корректировка»

- Условные обозначения**
- граница зоны размещения проектируемого объекта «Строительство «ВЛ 220 кВ Нерюнгринская ГРЭС - Нижний Куранах - Томмот - Майя с ПС 220 кВ Томмот и ПС 220 кВ Майя», вторая очередь строительства «ВЛ 220 кВ Нижний Куранах - Томмот - Майя с ПС 220 кВ Томмот и ПС 220 кВ Майя». Корректировка»
  - долгосрочная аренда
  - граница городского поселения
  - граница муниципального района
  - граница сельского поселения
  - граница населенного пункта
  - проектируемая граница населенного пункта

Изм.	Кол.уч.	Лист	№ док.	Подп.	Дата
Разработал				Назаренко Д.Р.	12.16
Проверил				Сабанова К.М.	12.16
Н. контроль				Валеев А.С.	12.16

**Республика Саха (Якутия)**

*Документация по планировке территории (проект планировки территории) для размещения объекта «Строительство «ВЛ 220 кВ Нерюнгринская ГРЭС - Нижний Куранах - Томмот - Майя с ПС 220 кВ Томмот и ПС 220 кВ Майя», вторая очередь строительства «ВЛ 220 кВ Нижний Куранах - Томмот - Майя с ПС 220 кВ Томмот и ПС 220 кВ Майя». Корректировка»*

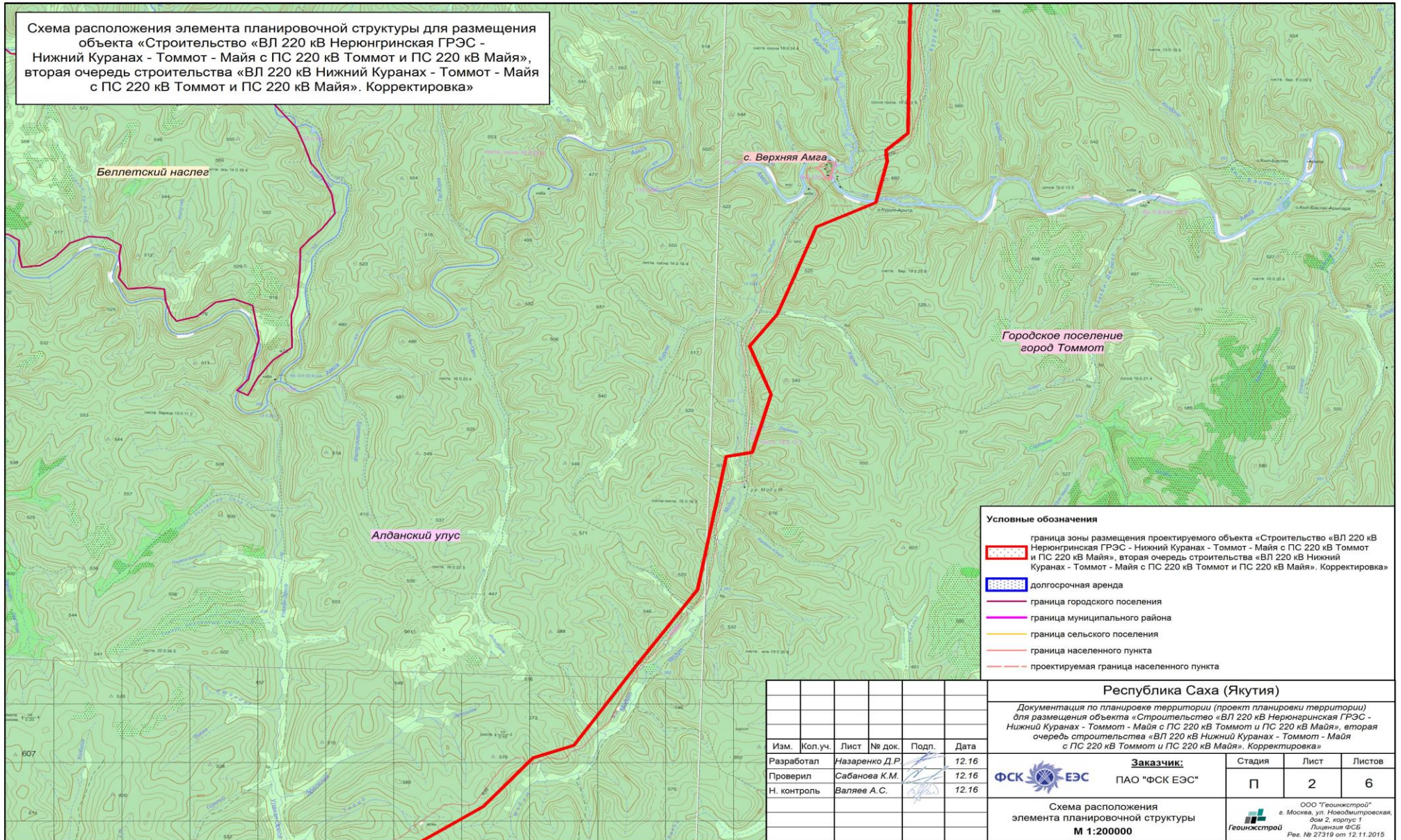
	<b>Заказчик:</b> ПАО "ФСК ЕЭС"	Стадия	Лист	Листов
	П	1	6	

Схема расположения элемента планировочной структуры  
**М 1:200000**

ООО "Геоинжстрой"  
г. Москва, ул. Новодмитровская,  
дом 2, корпус 1  
Лицензия ФСБ  
Рег. № 27319 от 12.11.2015



Схема расположения элемента планировочной структуры для размещения объекта «Строительство «ВЛ 220 кВ Нерюнгринская ГРЭС - Нижний Куранах - Томмот - Майя с ПС 220 кВ Томмот и ПС 220 кВ Майя», вторая очередь строительства «ВЛ 220 кВ Нижний Куранах - Томмот - Майя с ПС 220 кВ Томмот и ПС 220 кВ Майя». Корректировка»

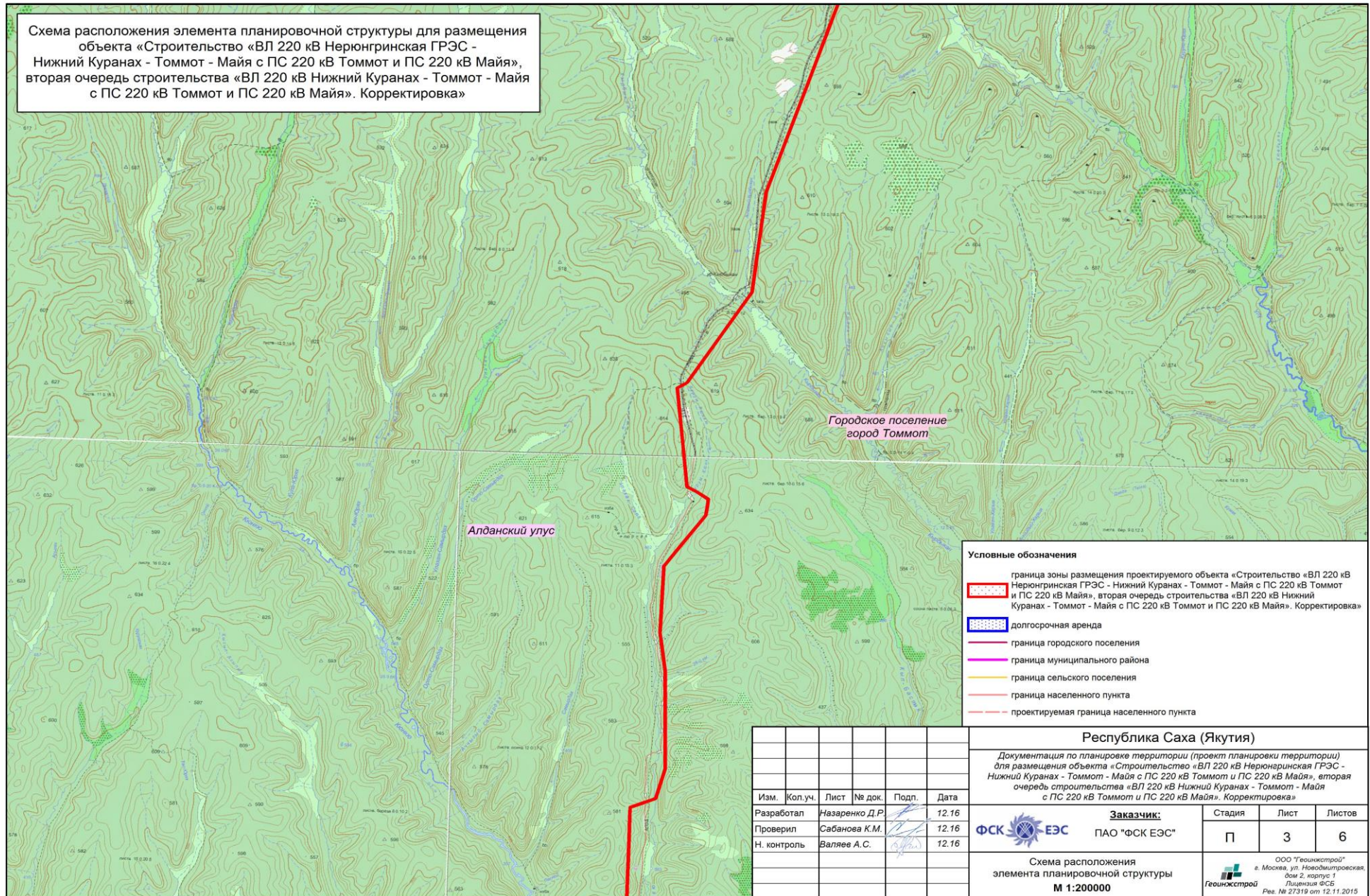


- Условные обозначения**
- граница зоны размещения проектируемого объекта «Строительство «ВЛ 220 кВ Нерюнгринская ГРЭС - Нижний Куранах - Томмот - Майя с ПС 220 кВ Томмот и ПС 220 кВ Майя», вторая очередь строительства «ВЛ 220 кВ Нижний Куранах - Томмот - Майя с ПС 220 кВ Томмот и ПС 220 кВ Майя». Корректировка»
  - долгосрочная аренда
  - граница городского поселения
  - граница муниципального района
  - граница сельского поселения
  - граница населенного пункта
  - проектируемая граница населенного пункта

<b>Республика Саха (Якутия)</b>					
Документация по планировке территории (проект планировки территории) для размещения объекта «Строительство «ВЛ 220 кВ Нерюнгринская ГРЭС - Нижний Куранах - Томмот - Майя с ПС 220 кВ Томмот и ПС 220 кВ Майя», вторая очередь строительства «ВЛ 220 кВ Нижний Куранах - Томмот - Майя с ПС 220 кВ Томмот и ПС 220 кВ Майя». Корректировка»					
Изм.	Кол.уч.	Лист	№ док.	Подп.	Дата
Разработал	Назаренко Д.Р.				12.16
Проверил	Сабанова К.М.				12.16
Н. контроль	Валеев А.С.				12.16
<b>Заказчик:</b>			Стадия	Лист	Листов
ФСК  ЭЭС			П	2	6
Схема расположения элемента планировочной структуры			ООО «Геонинстрой» г. Москва, ул. Новодмитровская, дом 2, корпус 1 Лицензия ФСБ Рег. № 27319 от 12.11.2015		
<b>М 1:200000</b>					



Схема расположения элемента планировочной структуры для размещения объекта «Строительство «ВЛ 220 кВ Нерюнгринская ГРЭС - Нижний Куранах - Томмот - Майя с ПС 220 кВ Томмот и ПС 220 кВ Майя», вторая очередь строительства «ВЛ 220 кВ Нижний Куранах - Томмот - Майя с ПС 220 кВ Томмот и ПС 220 кВ Майя». Корректировка»



Изм.	Кол.уч.	Лист	№ док.	Подп.	Дата
Разработал	Назаренко Д.Р.				12.16
Проверил	Сабанова К.М.				12.16
Н. контроль	Валяев А.С.				12.16

Республика Саха (Якутия)					
Документация по планировке территории (проект планировки территории) для размещения объекта «Строительство «ВЛ 220 кВ Нерюнгринская ГРЭС - Нижний Куранах - Томмот - Майя с ПС 220 кВ Томмот и ПС 220 кВ Майя», вторая очередь строительства «ВЛ 220 кВ Нижний Куранах - Томмот - Майя с ПС 220 кВ Томмот и ПС 220 кВ Майя». Корректировка»					
Заказчик:			Стадия	Лист	Листов
ФСК «ЕЭС» ПАО «ФСК ЕЭС»			П	3	6
Схема расположения элемента планировочной структуры М 1:200000			ООО «Геоникстрой» г. Москва, ул. Новодмитровская, дом 2, корпус 11 Лицензия ФСБ Рег. № 27319 от 12.11.2015		



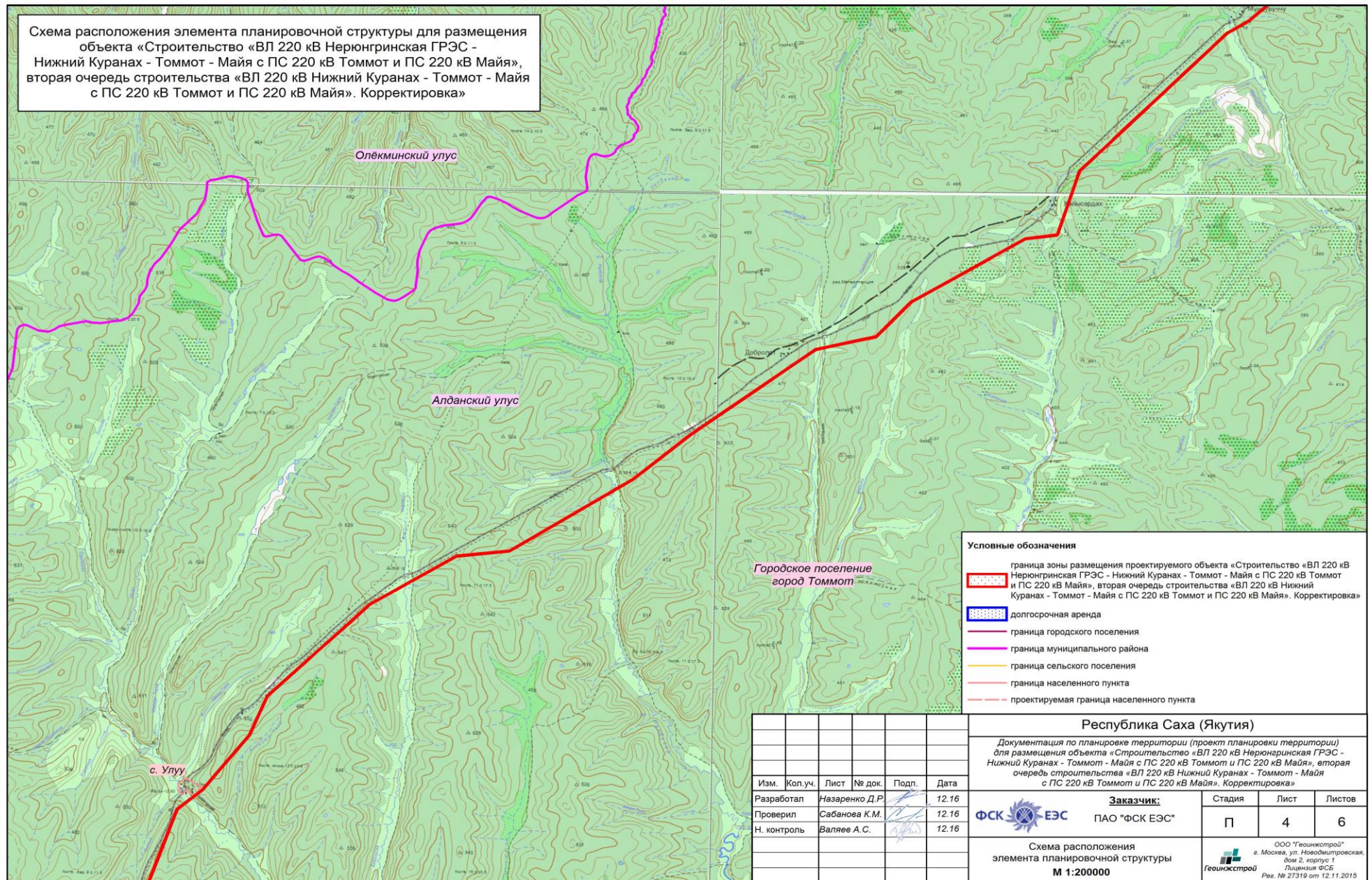




Схема расположения элемента планировочной структуры для размещения объекта «Строительство «ВЛ 220 кВ Нерюнгринская ГРЭС - Нижний Куранах - Томмот - Майя с ПС 220 кВ Томмот и ПС 220 кВ Майя», вторая очередь строительства «ВЛ 220 кВ Нижний Куранах - Томмот - Майя с ПС 220 кВ Томмот и ПС 220 кВ Майя». Корректировка»

